



Unsichtbarer Schutz: KEMPEROL® wirkt im Verborgenen. Die Abdichtung ist nirgendwo sichtbar: der 25 Meter lange Sportpool heute. Und auch im Bereich der Fußbecken ist alles dicht.



## Aus dem Inhalt:

- Tiefgaragenabdichtung Deichtorhallen, Hamburg
- Neue Produkte: KEMPEROL® 1K-SF und KEMPEROL® 2K-PUR Speedshot
- DIN 18531: Flüssigabdichtungen aufgenommen
- Neue Broschüren
- Vorgestellt: Abteilung Produktmanagement
- KEMPEROL®-Lehrgänge in Ihrer Region und im Trainingscenter Vellmar

## Wellness Center flüssig saniert Fit for Fun



Der Eingang zum body + soul Fitness Center.

„Celebrate yourself“ – das Motto von body + soul ist Programm. An mehreren Standorten in München unterhält der Dienstleister modernste Fitness- und Wellness-Center, die ein ganzheitliches Konzept für Körper und Seele propagieren. Das Angebot an Fitness Kursen und Trainingsgeräten der neuesten Generation sowie einer professionellen Trainingsbetreuung wird ergänzt durch eine Wellness-Oase mit verschiedenen Themensaunen. Alles in einem exklusiven Ambiente, auf das body + soul größten Wert legt. Im Rahmen einer umfangreichen Sanierung wurden 2009 im Wellnessbereich ca. 1500 qm Fläche unter Fliesen – Nassräume, Duschen und der Randbereich des Schwimmbads – mit KEMPEROL® abgedichtet.

### Totalsanierung wegen falscher Abdichtung

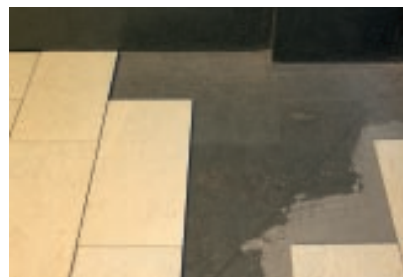
Der Fitness-Tempel im Münchner Stadtteil Sendling liegt im Erdgeschoss einer Immobilie, die der GEDO Grundstücksentwicklungs- und Verwaltungsgesellschaft mbH & Co. KG, Grünwald, gehört. In direkter Nähe zu den Forschungsinstituten im Süden Münchens hat GEDO vor einigen Jahren ein attraktives Büro- und Forschungszentrum mit ca. 25 000 qm Nutzfläche entwickelt und realisiert. Dieses Technologiezentrum ist auf die Bedürfnisse der Nutzer zugeschnitten

und bietet unter anderem Biotech-, Pharma- und Hightechunternehmen optimale Bedingungen für Forschungs-, Produktions- und Verwaltungstätigkeiten. Zu den ersten Mietern in diesem Umfeld gehörte auch die body + soul AG.

Eine mangelhaft ausgeführte und falsche Abdichtung war für die unfreiwillige Sanierung 2009 verantwortlich. In die Bausubstanz eingedrungene Feuchtigkeit hatte innerhalb kurzer Zeit so gravierende Schäden angerichtet, dass nur ein Komplettabriss mit anschließendem Neuaufbau von Grund auf für Abhilfe sorgte. Die ursprüngliche Abdichtung hatte gerade im so wichtigen Anschlussbereich versagt. In Nassräumen, gerade auch im

### Lösemitelfreie KEMPEROL®-Alternative

Da es sich um Arbeiten im Innenraum handelte, die besondere Maßnahmen erfordern, entschied sich der Auftraggeber für die lösemittelfreie Variante der Flüssigabdichtung, KEMPEROL® 2K-PUR.



Die Fliesen wurden im Battering-Floating-Verfahren aufgebracht.



Der still gelegte Sportpool während der Sanierung. Der gesamte Randbereich wurde mit KEMPEROL® abgedichtet.

Spritzwasserbereich von Duschen, ist eine Abdichtung unter Fliesen erforderlich, da ansonsten über undichte Fugen, Abläufe und Durchführungen Feuchtigkeitsschäden entstehen.

### Dauerelastizität ist ein Muss

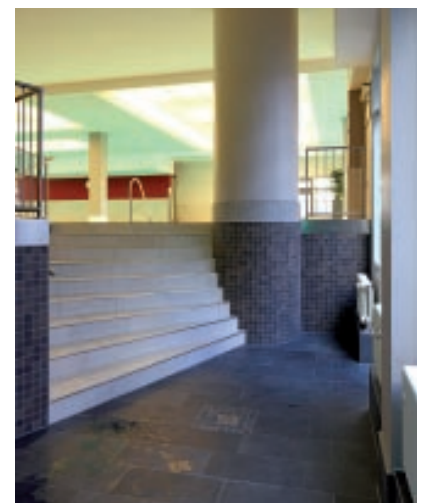
Ein zweiter wesentlicher Grund für eine langzeitsichere Abdichtung, die den spezifischen Anforderungen des Objekts gewachsen sein muss, sind moderne Baustoffe. Trennwände bestehen heute überwiegend aus Gipskartonplatten und Aquapanel. Diese Werkstoffe dehnen sich material- und temperaturbedingt unterschiedlich aus. Die Folge: Zwischen Fliesenbelag und tragendem Baustoff entstehen kleine Risse. Um diese abzudichten, kommt als Problemlöser nur ein erprobtes und in der Praxis bewährtes, dauerelastisches Material in Frage.

Das geruchsneutrale Material lässt sich vor Ort ohne zusätzlichen Aufwand verarbeiten. Umfangreiche Luftaustauschanlagen müssen nicht installiert werden. Der Vorteil der KEMPEROL®-Abdichtung ist die flüssige Verarbeitung. Alle Anschlüsse und Durchdringungen werden passgenau, homogen und fugenlos in die Flächenabdichtung eingebunden. Vor allem im Detail profitieren Flüssigabdichtungen aufgrund ihres Handlings gegenüber herkömmlichen Materialien.

Weil die KEMPEROL®-Abdichtung vollflächig auf dem Untergrund haftet, besteht keine Gefahr von unterläufig sich ausbreitender Feuchtigkeit. Das dauerelastische KEMPEROL® nimmt Baubewegungen auf und ist mit anderen Werkstoffen problemlos kombinierbar. Die Schichtstärke beträgt lediglich ca. 2 mm. Die geringe Aufbauhöhe korrespondiert mit einer geringen Flächenlast. Von besonderer Bedeutung für die Langlebigkeit der Abdichtung ist die Armierung. KEMPEROL® wird mit einem Polyestervlies armiert, das mehrere Aufgaben hat:

- Einfache Erreichung der gleichmäßigen Schichtdicke
- Erhöhung der Reißfestigkeit
- Sicherung der Rissüberbrückung
- Beschränkung der Dehnung.

> weiter auf Seite 2



Auch die Treppen im Aufgang wurden „gekempert“, um die Randfugen zwischen keramischem Belag und tragendem Mauerwerk abzudichten.



Der KEMPER SYSTEM-Messestand auf derBau 2011 war mmer gut besucht.

## BAU 2011 Nachlese Ein voller Erfolg

Speed geben statt abwarten – das neue Jahr hat für KEMPER SYSTEM rasant begonnen: Auf der Bau in München haben wir mit großem Erfolg zwei neue Produkte mit Beschleunigungs-Vorteilen vorgestellt. Die neue Abdichtung KEMPEROL® 1K-SF und der KEMPEROL® 2K-PUR Speedshot beschleunigen die Verarbeitung auf der Baustelle erheblich. Unsere Besucher auf dem Messestand waren begeistert.

> weiter auf Seite 2





Böden und Wände im Nassbereich erhielten eine KEMPEROL® Abdichtung.

> Fortsetzung von Seite 1

Die Verarbeitung übernahm ein langjähriger Partner von KEMPER SYSTEM, die Niederlassung Maisach der Holl Flachdachbau GmbH & Co. KG Isolierungen. Zu den Bereichen, die einen komplett neuen Schutz erhielten, gehörten der Randbereich des Schwimmbeckens sowie die Böden und Wände in den Nassräumen. Zunächst trugen die Verarbeiter den alten Aufbau bis auf den Betonboden bzw. die tragenden Wände ab. Anschließend wurden die Untergründe – Beton, Estrich Gipskarton, Aquapanel – mit der KEMPERTEC® EP-Grundierung vorbehandelt und mit Naturquarz abgestreut, um einen optimalen Haftverbund sicherzustellen.

**Unsichtbarer Schutz**

Die KEMPEROL® Abdichtung wurde im klassischen Verfahren – erste Lage vorlegen, Vlies einbetten, zweite Lage nachlegen – verarbeitet. Das Armierungsvlies wurde stumpf gestoßen verlegt und der entstandene Stoß mit der Streifenarmierung überdeckt, um eine gleichmäßig ebene Fläche für die abschließende Verfließung zu erzielen. Bevor dies geschah, wurde die Abdichtung mit einem Alkalischutz versehen. Dazu wurde die ausgehärtete KEMPEROL® Oberfläche erneut mit der KEMPERTEC® EP-Grundierung überarbeitet und mit Naturquarz abgestreut. Zusätzlich zum Alkalischutz ist durch die raue Oberfläche auch eine

bestmögliche Haftung für die Fliesen gewährleistet. Diese brachten die Fliesenleger im Buttering-Floating Verfahren auf. Durch den beidseitigen Auftrag des Klebers entstehen unter dem Belag weniger Hohlräume, in denen sich Wasser sammeln könnte.

**Bautafel:**

- Objekt: 1500 m² Fläche im Wellness-Bereich eines Fitness-Centers
- Bauherr und Eigentümer: GEK Grundstücksverwaltungsgesellschaft mbH & Co. Objekt Eins KG, eine Objektgesellschaft der GEDO Grundstücksentwicklungs- und Verwaltungsgesellschaft mbH & Co. KG, Grünwald bei München
- Mieter: body + soul AG, München
- Material: KEMPERTEC® EP-Grundierung; KEMPERTEC® Naturquarz; KEMPEROL® 2K-PUR Abdichtung
- KEMPER SYSTEM Verarbeiter: Holl Flachdachbau GmbH & Co. KG Isolierungen, Maisach

**KEMPEROL® 022 – der Fliesenspezialist**

Speziell für den Einsatz unter Fliesen hat KEMPER SYSTEM mit KEMPEROL® 022 mittlerweile eine neue Flüssigabdichtung entwickelt, die für die besonderen Anforderungen in Nassräumen optimiert worden ist und alternativ zum universellen KEMPEROL® 2K-PUR eingesetzt werden kann. Diese ebenfalls lösemittelfreie Flüssigabdichtung ist ein geprüftes Produkt mit CE Kennzeichnung. KEMPEROL® 022 erfüllt die Anforderungen der neuen ETAG 022 in allen Punkten. Die hochwertige Abdichtung wurde für moderne Bauweisen entwickelt und ist eingestuft in die Beanspruchungskategorie A gemäß ETAG 022 (= hohe Beanspruchung). Die Vorteile im Überblick:

- Nach ETAG 022 geprüft
- Gleichmäßige Schichtstärke durch Vliesarmierung
- Keine Unterläufigkeit wegen vollflächiger Haftung
- Fugenüberbrückend bis 2 mm
- Rissüberbrückend bis 1,5 mm
- Keine Dichtbänder erforderlich
- Geringe Schichtstärke von 1 mm
- Einlagiges System

**Die neue Abdichtung KEMPEROL® 1K-SF: lösemittelfrei und einkomponentig**

KEMPEROL® 1K-SF heißt die neue, lösemittelfreie KEMPEROL®-Flüssigabdichtung, die spezielle Charakteristika bislang unterschiedlicher KEMPEROL® Produkte in sich vereint. KEMPEROL® 1K-SF ist

- lösemittelfrei
- geruchsneutral
- direkt aus dem Gebinde und
- ohne Grundierung (auf nicht saugenden Untergründen) zu verarbeiten.

**Besonders wirtschaftlich**

Die einkomponentige Abdichtung basiert auf einem silanterminierten Polymer und ist bereits nach 60 Minuten regenfest. KEMPEROL® 1K-SF ist gleichermaßen geeignet für Detailausbildungen wie für Flächenabdichtungen auf Dächern oder Balkonen. Vor allem auf kleineren Flächen ist KEMPEROL® 1K-SF durch das einfache Handling besonders wirtschaftlich.

Je komplizierter eine Untergrundgeometrie ist, desto schwieriger und



Prospektblatt KEMPEROL® 1K-SF

kostenintensiver gestalten sich die zeitaufwendigen Detailarbeiten mit herkömmlichen Materialien. Das lösemittelfreie, direkt zu verarbeitende KEMPEROL® 1K-SF ist die ideale Lösung für alle Kombidächer, also für Dächer, auf denen KEMPEROL® im Detail mit anderen Materialien in der Fläche kombiniert wird.

**KEMPEROL® 2K-PUR Speedshot: der Beschleuniger für die schnelle Abdichtung**

KEMPEROL® 2K-PUR Speedshot ist die Lösung für alle Abdichtungsfälle, bei denen es schnell gehen muss. Dazu gehören Flächen wie Balkone oder Laubengänge, die nur kurzzeitig gesperrt werden können, aber auch Abdichtungen auf dem flachen Dach bei instabilen Witterungsverhältnissen. Die universell einsetzbare, lösemittelfreie und geruchsneutrale KEMPEROL® 2K-PUR Abdichtung wird nun noch attraktiver.

KEMPEROL® 2K-PUR Speedshot, der Beschleuniger in der praktischen Dosierflasche, beschleunigt die Reaktion von KEMPEROL® 2K-PUR erheblich. Die Abdichtung härtet schneller aus. Dadurch verkürzen sich Wartezeiten für die Weiterbeschichtung. Balkonsanierungen lassen sich mit dem beschleunigten KEMPEROL® 2K-PUR innerhalb eines Tages durchführen, ohne dass die Baustelle mehrfach angefahren werden muss.



Prospektblatt KEMPEROL® 2K-PUR Speedshot

So einfach geht's: Den blauen Deckel aufschrauben. Die Flasche drücken bis sich der Dosierbehälter mit 25 ml (= 1 Shot) gefüllt hat. Benötigte Shots zufügen. Der Verbrauch richtet sich nach der Temperatur und der gewünschten Verarbeitungsbeschleunigung.

Fordern Sie die Prospektblätter zu den neuen Produkten telefonisch unter 0561 8295-0 an. Zum Download finden Sie sie auch auf unserer Internetseite [www.kemperol.com](http://www.kemperol.com)

**BAU 2011**  
17.-22. JANUAR • MÜNCHEN

> Fortsetzung von Seite 1



Moderator Frank Bär (rechts) präsentierte das neue KEMPEROL® 1K-SF und Anwendungstechniker Ralf Zier zeigte in der Live-Vorführung, wie schnell sich mit KEMPEROL® abdichten lässt.

**Schnelligkeit im Blickpunkt**

Wie schnell und einfach KEMPEROL® geht, zeigten unsere Anwendungstechniker Dirk Eichberger und Ralf Zier mehrmals am Tag vor Publikum direkt auf dem Messestand. Eimer auf, umrühren und los geht's. Kunst kommt von Können. Und wie gekonnt man die vorbeiströmenden Besucher für das wiederkehrende KEMPEROL®-Event begeistern kann, demonstrierte unser Moderator Frank Bär. Er präsentierte die Live-Vorführung am Modell mit sehr viel Spaß und großer Leichtigkeit.

Die BAU ist ihrem Ruf als Weltleitmesse wieder einmal gerecht geworden. An den sechs Tagen strömten rund 238 000 Besucher auf das Messegelände, 12 % mehr als 2009. Auch die internationale Akzeptanz ist gestiegen. Aus fast allen Ländern gab es deutliche Zuwächse bei den Besucherzahlen, die sich auch bei KEMPER SYSTEM bemerkbar machten. Neben Deutsch war Englisch die zweite Standsprache. Geschäftsführer Andreas H. Wiggenhagen zeigt sich mit dem Ergebnis sehr zufrieden: „Wir konnten sehr viele Besucher auf unserem



Auch der Anteil internationaler Besucher war sehr hoch.



Nicht nur bei den Besuchern aus ganz Deutschland war das Interesse an den KEMPER SYSTEM-Produkten groß.



Stand begrüßen. Vor allem war auch die Anzahl der internationalen Kontakte überraschend hoch. Für KEMPER SYSTEM hat die BAU die bereits hoch gesteckten Erwartungen noch übertroffen.



Als zweite Marke neben KEMPEROL® war Coelan auf dem Messestand präsent mit den Themen Holz- und Bodenbeschichtungen.



Den 1. Preis unseres Bau 2011-Gewinnspiels, ein iPad, brachte Marcus Höhenberger (links), KEMPER SYSTEM Kundenbetreuer, dem glücklichen Gewinner, Michael Mainczyk (rechts) von der Firma Richard Köhler + Sohn GmbH, persönlich vorbei. Der 2. Preis, ein TomTom Navigationsgerät, ging an Rita Nagel von der Firma Lehmann & Nagel GmbH aus Stutensee. Über den 3. Preis, ein Leatherman Multitool, kann sich Stanislav Miklič von der Firma Hidrostig d.o.o. aus Litija (Slo) freuen.



Tiefgaragenabdichtung  
Deichtorhallen, Hamburg

# Neue Park-Ansicht

Die 1989 restaurierten Hamburger Deichtorhallen genießen nicht nur in der Hansestadt hohes Ansehen. Die beiden ehemaligen Großmarkthallen mit ihrer eindrucksvollen Industriearchitektur zählen zu den größten und schönsten Ausstellungsräumen in Deutschland und sind international bekannt. Neben dem „Haus der Photographie“ befindet sich in der nördlichen Deichtorhalle die größte zusammenhängende Ausstellungsfläche für zeitgenössische Kunst in Europa.



Die große Fläche war ideal für den Einsatz des KEMPERATORS.

Im Rahmen von Sanierungsmaßnahmen wurde 2010 die Abdichtung, Isolierung und eine energetische Sanierung der gesamten Tiefgarage durchgeführt. Dabei wurde der Parkplatz vor dem „Haus der Photographie“ mit KEMPEROL® BR abgedichtet. Die 2500 qm große Betonfläche fungiert auch als Dach der Tiefgarage.

## Doppeldecke mit Dehnfuge

Da sich unter der oberirdischen Parkfläche die Stellplätze der Tiefgarage befinden, sollte unterbunden werden, dass von oben Feuchtigkeit in die Baustoffsubstanz gelangen kann. Die Zerstörung an der ca. 100 Jahre alten Betondecke der Tiefgarage war so weitgehend, dass eine neue Betondecke mit Gefälle aufgebracht werden musste. Diese 20 cm dicke Schicht wurde direkt auf die vorhandene Betondecke gegossen.



So stellten sich die Schäden in der Tiefgarage dar.

Frischbeton verbindet sich nachträglich nicht mit ausgehärtetem Beton. Um potentielle Schubspannungen aufzunehmen, wurde die Abdichtung der obere Platte außenseitig zweilagig als Dehnfuge mit eingelegter Schlaufe ausgebildet. Um Feuchtigkeit jeden Weg nach unten zu versperrern, wurde die gesamte Konstruktion auch an den Seiten fast 50 cm tief abgedichtet.



Die obere Betonplatte wurde außenseitig zweilagig als Dehnfuge mit eingelegter Schlaufe ausgebildet.

Das zuständige Architekturbüro hatte eine Flüssigabdichtung ausgeschrieben. Den Auftrag für die Abdichtungsarbeiten vor den Deichtorhallen erhielt die Rolf Könsen Bedachung GmbH aus Bremen. Als verschleißfeste Nutzschiene kam zweilagig Gussasphalt zur Ausführung, deshalb entschied man sich für KEMPEROL® BR. Diese hoch hitzebeständige Flüssigabdichtung kann ohne Funktionseinbuße mit 250 °C heißem Gussasphalt kombiniert werden und



Der Parkplatz vor dem „Haus der Photographie“ wurde mit KEMPEROL® abgedichtet. Die Klinkermauern begrenzen den Parkplatz nach außen.

empfeht sich für Parkdecks mit starker Verkehrsbelastung. Gussasphalt allein ist in den Überlappungsbereichen nicht wasserdicht.

Zu Beginn der Arbeiten wurde der neue Betonuntergrund kugelgestrahlt und vorhandene Ausbrüche mit KEMPERTEC® Kratzspachtel, ein Gemisch aus KEMPERTEC® EP-Grundierung und KEMPERTEC® KR Quarzsandmischung, egalisiert. Der gesamte Untergrund erhielt eine haftvermittelnde Grundierung mit der KEMPERTEC® EP-Grundierung mit KEMPERTEC® NQ 0408 Naturquarzeinstreuung, bevor die KEMPEROL® BR M Abdichtung aufgebracht wurde. KEMPEROL® BR M heißt die zweikomponentige, vorbebeschleunigte Produktvariante, die sich für die maschinelle Verarbeitung mit dem KEMPERATOR eignet.

## KEMPERATOR ante portas

Der Parkplatz bot ein ideales Einsatzfeld für den KEMPERATOR, der speziell auf größeren Flächen die KEMPEROL® Verarbeitung rationalisiert. Die Verlegemaschine von KEMPER SYSTEM schafft in kürzerer Zeit mehr Fläche als einzelne Mitarbeiter. Ein Vorteil, der sich auch in der Kalkulation niederschlägt. Die Bedienung ist einfach und unkompliziert: Die Vliesrolle wird eingespannt und KEMPEROL® in die Wanne eingefüllt. Beim Durchlauf in der Maschine wird das Armiervlies vollständig durchtränkt, durch ein Walzensystem geführt und faltenfrei auf der Fläche aufgebracht. Eventuell vorhandene Luftblasen werden mit der Perlonrolle ausgestrichen.



Sven Könsen ist Geschäftsführer der Rolf Könsen Bedachung GmbH. Seine Firma übernahm die Abdichtungsarbeiten.

KEMPEROL® wurde auf der gesamte Fläche durchgehend einlagig verlegt und an den Rändern der Tiefgaragenplatte ca. 50 cm nach unten gezogen. Den oberen Abschluss bildete die verschleißfeste Nutzschiene, der zweilagig aufgetragene Gussasphalt.

## Bautafel:

- Objekt: 2500 qm großer Parkplatz vor der südlichen Deichtorhalle, Hamburg
- Eigentümer: Deichtorhallen-Ausstellungen GmbH
- Bauherr: IMPF – Hamburgische Immobilien Management Gesellschaft mbH, Hamburg
- Architekt: Dittert & Reumschüssel, Hamburg
- Material: KEMPERTEC® EP-Grundierung; KEMPERTEC® KR Quarzsandmischung; KEMPERTEC® NQ 0408 Naturquarz; KEMPEROL® BR und KEMPEROL® BR M Abdichtung
- KEMPER SYSTEM Verarbeiter: Rolf Könsen Bedachung GmbH, Bremen



Das Verarbeiter-Team: Uwe Bischoff, Peter Duwe, KEMPER SYSTEM, Burkhard Jäschke, Holger Elmers, Friedrich Meier (von links).

## Kurz notiert

### Epoxidharz-Grundierungen: Positive INQA Einstufung

Die INQA (Initiative Neue Qualität der Arbeit) ist eine gemeinsame Initiative von Bund, Ländern, Sozialpartnern, Sozialversicherungsträgern, Stiftungen und Unternehmen mit dem Ziel, eine öffentliche Debatte über eine neue Qualität der Arbeit anzuregen. Unter dem INQA-Dach haben sich Thematische Initiativkreise (TIK) gegründet. Dazu gehört auch der Bereich Chemie. Unter dem Stichwort Beschichtungen im INQA-Bewertungssystem für

Epoxidharz-Produkte finden sich auch KEMPER SYSTEM Produkte: „Die folgenden Epoxidharz-Produkte für Beschichtungen bieten gute Voraussetzungen für eine sichere Verwendung: KEMPERTEC® EP-Grundierung, KEMPERTEC® EP5-Grundierung.“

[www.inqa.de](http://www.inqa.de)

### DIN 18531 überarbeitet: Flüssigabdichtungen aufgenommen

Ende vergangenen Jahres ist die korrigierte DIN 18531 Dachabdich-

tungen – Abdichtungen für nicht genutzte Dächer in Kraft getreten. Die wichtigste Änderung betrifft „flüssig aufzubringende Dachabdichtungen“, die zum ersten Mal in die DIN aufgenommen wurden. Im Vorwort heißt es: „Flüssig aufzubringende Dachabdichtungen müssen eine Europäische Technische Zulassung (ETA) auf der Grundlage der ETAG 005 besitzen. Sie sind mit einer CE-Kennzeichnung zu versehen, aus der u. a. die nachgewiesenen Leistungsstufen hervorgehen.“

Mit unseren Produkten sind Sie immer auf der sicheren Seite. Alle KEMPEROL® Abdichtungen erfüllen die Anforderungen in den höchsten Leistungsstufen.

## Aktionen

### KEMPEROL® kaufen und Prämien kassieren

Nur wer aktiv ist, kann gewinnen. Deshalb setzen wir 2011 unsere erfolgreichen KEMPEROL® Prämien-Aktionen fort. Profitieren Sie und gewinnen Sie echten Mehrwert. Wer rechnet und sich für KEMPEROL® entscheidet, bekommt mehr für sein Geld.

Wann welche Prämien-Aktion läuft, erfahren Sie bei Ihrem Fachhändler oder im Internet unter: [www.kemperol.com](http://www.kemperol.com)

## KEMPEROL® Prämien-Aktion 2011

Vom 28.3. bis 6.5. 2011



Prämien-Coupon hier bei Ihrem KEMPEROL®-Händler



**Aktuelle Termine**

**KEMPEROL®-  
Lehrgänge in  
Ihrer Region**

Wir nutzen die kalte Jahreszeit für ein Abdichtungs-Update, das Sie fit macht für alle Herausforderungen rund um das Thema Flüssigabdichtungen und Flüssigbeschichtungen. Eingeladen sind aktive KEMPEROL® Verarbeiter und alle, die es werden wollen. Das komplette Programm umfasst drei Tage. Die Seminarmodule können aber auch einzeln gebucht werden. Der erste Tag ist dem Thema Untergrundvorbehandlung gewidmet, am zweiten Tag dreht sich alles um das Thema Abdichtungen, und am dritten Tag stehen die Beschichtungen im Mittelpunkt. Mit der praktischen Arbeit am Modell starten Sie gut vorbereitet in die nächste Saison.

Ausführliche Informationen und Anmeldeunterlagen finden Sie im Internet unter [www.kemperol.com](http://www.kemperol.com) > Trainingscenter > extern

- Bremerhaven ...22.03. – 24.03.2011
- Stuttgart .....22.03. – 24.03.2011
- Berlin .....29.03. – 31.03.2011
- Aachen .....05.04. – 07.04.2011
- München .....12.04. – 14.04.2011

**Trainingscenter 2011**

**Praktiker-Tag**

- 16.05.2011
- 06.06.2011
- 15.08.2011
- 26.09.2011

Die Praktiker-Tage beginnen um 9:00 und enden um 16:00 Uhr. Sie finden im werkseigenen Trainingscenter in Vellmar statt.

Detaillbeschreibungen und Anmeldeunterlagen bekommen Sie bei Frau Stuhldreher, Tel. 0561 8295-0. Im Internet finden Sie die Unterlagen auf unserer Website [www.kemperol.com](http://www.kemperol.com) > Trainingscenter > intern

**DIE ENTE**

Fachzeitung Abdichtungs-Praxis

Für Kunden und Freunde von KEMPER SYSTEM

Herausgeber: KEMPER SYSTEM GmbH & Co. KG  
Gestaltung: Mietzner GrafikDesign  
Redaktionelle Beiträge: RedAktion Elvira Döscher  
Fotos: Wolfgang Hauck  
Fotodesign, KnaufKassel  
Ausstellungen und Messebau, KEMPER SYSTEM

KEMPER SYSTEM GmbH & Co. KG  
Holländische Straße 32 – 36  
D-34246 Vellmar  
Tel. +49 (0)561 8295-0  
Fax +49 (0)561 8295-10  
E-Mail: [post@kemper-system.com](mailto:post@kemper-system.com)  
[www.kemperol.com](http://www.kemperol.com)

**Vorgestellt**



Das Team vom Produktmanagement (v.l.n.r.) Mario Heini, Jan Hauffe, Björn Terhart, und Bianka Theis.

**Abteilung Produktmanagement:  
Jan Hauffe und sein Team**

Was vermisst ein Münchner am meisten, wenn er nach Nordhessen kommt? Natürlich die Berge. Jan Hauffe hat im vergangenen Jahr die Alpen gegen die Kassler Hügel getauscht und im September 2010 bei KEMPER SYSTEM die Leitung der Abteilung Produktmanagement übernommen. Der 37-jährige ist gelernter Zimmermann und Dipl.-Ing.

Bis Sommer letzten Jahres war er als internationaler Produktmanager verantwortlich für das Installations-, Sanitär-, und Lüftungsportfolio eines bekannten Unternehmens der Befestigungstechnik bei München.

Zu den Mitarbeitern der Abteilung Produktmanagement gehören, neben dem Abteilungsleiter Jan Hauffe, die

Projektleiter Bianka Theis, Mario Heini und Björn Terhart.

Ausgewählte Produktmanagement Projekte (PMP) werden einzelnen Mitarbeitern zugeordnet und von diesen als verantwortliche Projektleiter betreut und nach klar definierten Zielen umgesetzt. Die Abteilung versteht sich als Ideenmotor, sucht nach Trends und neuen Märkten, koordiniert die Produktentwicklung und passt das bestehende Portfolio an die Bedürfnisse des Marktes, auch international, an. In den meisten Projekten wird in Teams aus verschiedenen Abteilungen an der Umsetzung der Ziele gearbeitet. Dabei fungiert der Produktmanager als verantwortlicher Koordinator des Teams.

Jeder Produktmanager bearbeitet neben seinen PMPs zusätzlich einen persönlichen Schwerpunkt: Bianka Theis betreut das Thema Gefahrgut in den Standorten Vellmar und Coesfeld. Mario Heini ist in der Verbands- und Normungsarbeit aktiv. Björn Terhart zeichnet verantwortlich für die Belange der Marke Coelan und koordiniert das PM in Coesfeld.

**Neue Broschüren**

**Flachdachsysteme**

Herausforderung Flachdach – langzeitsicherer Schutz mit Flüssigabdichtungen ist das Thema der neuen Broschüre Flachdachsysteme. Sie stellt verschiedene Systeme für eine sichere Dachabdichtung vor. Je nach Anforderungsprofil kommen entweder das lösemittelfreie, das einkomponentige oder das klassische KEMPEROL® System in Frage.

**Balkonsysteme**

Dekorative Oberflächen und wirkungsvoller Schutz gehören zusammen. Wie Sie lebendige Außenplätze langzeitsicher genießen können, darüber informiert die neue Druckschrift Balkonsysteme. Kombinierte Systemlösungen von KEMPER SYSTEM bieten kreative Möglichkeiten, eine dauerhaft sichere KEMPEROL®-Abdichtung mit ästhetisch gestalteten Oberflächen zu kombinieren.

**Produktprogramm Abdichtungssysteme**

Für alle Fälle KEMPEROL®, klar. Welches KEMPEROL® sich wo am besten einsetzen lässt, darüber informiert das neue Produktprogramm Abdichtungssysteme. Die druckfrische Broschüre beschreibt die einzelnen Abdichtungen, dokumentiert die Verarbeitungsschritte und zeigt alle Vorteile und Einsatzfelder auf einem Blick.

**Produktprogramm Beschichtungen**

Individuell gestalten – einen schnellen Überblick über die dekorativen Oberflächen im Programm von KEMPER SYSTEM bietet das neue Produktprogramm Beschichtungssysteme. Die KEMPERDUR® Produkte werden im System mit einer KEMPEROL® Abdichtung oder allein als klassische Beschichtung (= verschleißfeste Nuttschicht) verlegt.



Fordern Sie die neuen Broschüren telefonisch unter 0561 8295-0 an. Zum Download finden Sie sie im Internet unter [www.kemperol.com](http://www.kemperol.com)

**Firmenjubiläen**

**30 Jahre      25 Jahre**



Am Tag der Arbeit, dem 1. Mai, feiert **Hugo Jakob** sein 30-jähriges Firmenjubiläum. Als Betriebs-elektriker kümmert er sich seit drei Jahrzehnten erfolgreich um die Gebäude-technik.



**Jürgen Trebing** eröffnet am 17. März den Reigen der Mitarbeiter, die vor 25 Jahren bei KEMPER SYSTEM angefangen haben. Der Leiter der Produktionskontrolle gehört zur Abteilung Forschung & Entwicklung und ist zuständig für alle Warenkontrollen von den Rohstoffen bis zu den Fertigprodukten.



Kein Aprilscherz. Am 1. April 1986 hat **Peter Duwe** bei KEMPER SYSTEM angeheuert. Der Anwendungstechniker ist nicht nur in seinem Hauptarbeitsgebiet Norddeutschland ein bekannter Ansprechpartner.



Auch **Ralf Zier** gehört zu den silbernen Jubilaren. Er ist seit dem 14. April 1986 dabei und wie alle Anwendungstechniker überregional unterwegs, aber mit einem regionalen Schwerpunkt in Bayern.



**Rüdiger Kilian**, als Vierter im Bunde, kann am 21. April auf 25 Jahre im Unternehmen zurückblicken. Als Stabsstelle Technische Dienste ist er der Bereichsleitung Produktion/Logistik zugeordnet und kümmert sich um technische Sonderaufgaben und die Organisation und Logistik der KEMPERATOREN.

**Karriere**

Für den konsequenten Marktaufbau erweitern wir unsere Abteilung Projektmanagement und suchen für das **Gebiet Süddeutschland** ab sofort einen ortsansässigen, vertriebsorientierten

**Key Account  
Manager m/w**

Zu Ihren Aufgaben gehört unter anderem die Betreuung regionaler/nationaler Großkunden, das Akquirieren von Projekten und die umfassende technische Beratung auf Baustellen.

Sie verfügen über ausgezeichnete Kenntnisse im Bereich der Bauchemie, Bausanierung und Dachabdichtung. Ein abgeschlossenes Studium des Bauingenieurwesens ist vorteilhaft. Sehr gute kommunikative Fähigkeiten sowie gute Englischkenntnisse, eine eigenverantwortliche, selbstständige Arbeitsweise und hohe Kundenorientierung runden Ihr Profil ab.

Detaillierte Informationen finden Sie unter [www.kemperol.com](http://www.kemperol.com) > Unternehmen > Karriere.

**Der Umwelt verpflichtet**

KEMPER SYSTEM, Weltmarktführer im Geschäftsfeld Abdichtungen auf Basis von Flüssigkunststoffen, thematisiert Aspekte wie Nachhaltigkeit und nachwachsende Rohstoffe in der Produktion seit Jahren. Umweltschutz, eine umweltfreundliche Produktion und ein schonender Umgang mit Ressourcen sind elementare Grundlagen der Firmenphilosophie. Über das Engagement informiert der neue Umweltflyer.



**CDU-Gäste bei  
KEMPER SYSTEM**



Bei der Besichtigung der KEMPEROL®-Produktionsanlagen: Andreas H. Wiggenhagen und Stefan Föse, die Geschäftsführer von KEMPER SYSTEM, Staatssekretär Mark Weinmeister, Klaus Parusel, Dr. Burkard Müller, Renate Diwisch, Nina Hellberg, Marketingleiterin KEMPER SYSTEM, Elvira Ziegler und Michael Stöter.

Andreas H. Wiggenhagen und Stefan Föse, die Geschäftsführer von KEMPER SYSTEM, begrüßten Ende Februar Mark Weinmeister, Staatssekretär im Hessischen Ministerium für Umwelt, Energie, Landwirtschaft und Verbraucherschutz, bei KEMPER SYSTEM in Vellmar. Dabei stand natürlich das Thema Umweltschutz im Fokus des Interesses.

Die Gastgeber beantworteten ausführlich Fragen zum Standort und zur Produktion und informierten während der Besichtigung der Produktionshallen darüber, wie eine umweltfreundliche Produktion und ein schonender Umgang mit Ressourcen konkret aussehen können.

