

# ARTEKEM EP

## PRODOTTO

ARTEKEM EP è un ciclo applicativo per la realizzazione di pavimenti a disegno tipo "Seminato alla Veneziana", dello spessore medio finale di circa 10 mm.

ARTEKEM EP, è composto da una miscela di:

- ARTEKEM EP, formulato a base di resine epossidiche bicomponenti
- ARTEKEM EP MICRO, miscela di inerti inorganici sferici e additivi
- MISCELA DI GRANULI DI MARMO, a base di marmi selezionati lavati e asciutti

ARTEKEM EP viene prodotto in tinta neutra e può essere pigmentato con apposite paste coloranti in funzione del colore di fondo previsto per la pavimentazione. La miscela di granuli di marmo può essere realizzata miscelando marmi di colore diverso per ottenere il mix di colore desiderato.

## CAMPI D'IMPIEGO

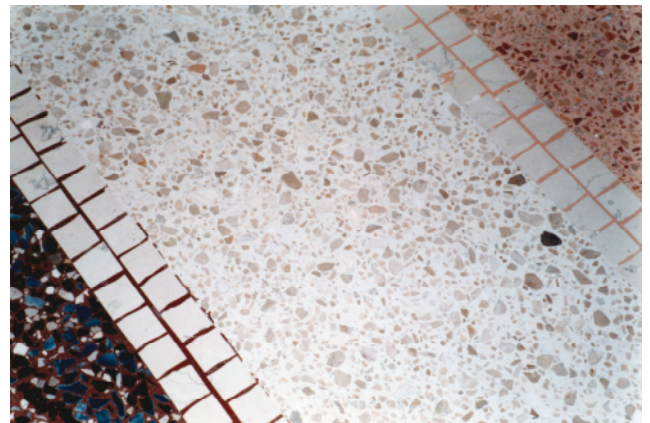
ARTEKEM EP è un ciclo applicativo appositamente studiato per realizzare pavimentazioni continue tipo "Seminato alla Veneziana" in ambienti destinati ad uso civile quali:

- VILLE, APPARTAMENTI
- NEGOZI, SHOW ROOMS
- UFFICI, SALE CONVEGNI
- ALBERGHI, RISTORANTI, BAR

## PRESTAZIONI

ARTEKEM EP è dotato delle seguenti caratteristiche:

- Limitato spessore
- Assenza di ritiri
- Elevate resistenze meccaniche
- Rapidità di applicazione
- Ampie superfici senza giunti
- Applicabile anche su vecchie pavimentazioni in ceramica, pietre naturali o marmo
- Facilità di pulizia e manutenzione



## CARATTERISTICHE TECNICHE

La pavimentazione finita realizzata con ARTEKEM

EP è dotata delle seguenti caratteristiche:

- Carico massimo a compressione:  
36 N/mm<sup>2</sup> (ASTM D 695)
- Carico massimo a flessione:  
20 N/mm<sup>2</sup> (DIN 53452)
- Durezza Shore:  
D 70-90 (DIN 53505)
- Resistenza all'abrasione - TABER CS 17, 1000 g, 1000 gr : 190 mg (UNI 8298/9)
- Adesione al supporto elcometer tester:  
> 2,5 N/mm<sup>2</sup> (ASTM D 4541)
- Brillantezza (glossmetro a 60°): > 85
- Resistenza al fuoco:  
Classe B<sub>FL</sub> s1 (UNI EN 13501-1)
- Resistenza alla bruciatura di sigaretta:  
Nessuna deformazione. Residui di nicotina rimovibili con soluzione di acqua e alcool (UNI 8298/7, Metodo A)

## MODALITA' D'IMPIEGO

La pavimentazione in ARTEKEM EP può essere realizzata sia su sottofondi in sabbia e cemento che su pavimentazioni esistenti in ceramica, marmo o pietre naturali, purchè rispondenti ai requisiti minimi richiesti in termini di contenuto di umidità, solidità, consistenza superficiale, così come descritto in dettaglio nella scheda applicativa.

La realizzazione della pavimentazione in ARTEKEM EP consiste nelle seguenti fasi:

- Preparazione del sottofondo
- Applicazione della rete d'armatura
- Miscelazione e stesura della miscela di ARTEKEM EP e GRANULATI DI MARMO
- Levigatura di ARTEKEM EP
- Lucidatura e ceratura di ARTEKEM EP

Ogni singola fase è descritta in dettaglio nella

scheda d'applicazione e nelle schede informative che possono essere richieste ai servizi tecnici e commerciali di KEMPER SYSTEM ITALIA S.r.l. o scaricate dal sito internet [www.kemco-design.com](http://www.kemco-design.com).

## PRECAUZIONI PER L'USO

Attenersi scrupolosamente a quanto riportato nell'etichetta 'RISCHI E PRECAUZIONI' applicata sulle confezioni e nelle schede di sicurezza dei singoli componenti.

## STOCCAGGIO

I componenti di ARTEKEM EP, mantenuti nei contenitori originali chiusi a temperatura compresa tra +5°C e +30°C si conservano per dodici mesi.

## VOCE DI CAPITOLATO

La pavimentazione in seminato alla veneziana ARTEKEM EP sarà realizzata come segue:

- Preparazione del supporto mediante irradiazione con graniglia metallica o molatura, accurata depolveratura
- Stesura di rete di vetro FN 208B sovrapposta sui bordi, rasata a filo con una miscela di PRIMER MU e MICROFILLER R in rapporto di 1:1,2 (circa 800 g/m<sup>2</sup>) e successivo spolvero a fresco di quarzo sferoidale 0,7-1,2 (circa 1,5 Kg/m<sup>2</sup>)
- Dopo indurimento si procederà alla miscelazione e alla stesura a spatola dell'impasto costituito da ARTEKEM EP (circa 3,9 Kg/m<sup>2</sup>), ARTEKEM EP MICRO (circa 6,1 Kg/m<sup>2</sup>) e GRANULI DI MARMO (circa 17 Kg/m<sup>2</sup>) e alla successiva semina a fresco di GRANULI DI MARMO (circa 5,0 Kg/m<sup>2</sup>)

- Dopo indurimento, la pavimentazione sarà sottoposta a levigatura, eventualmente stuccata e lucidata fino al gloss minimo di 85

## **CONTROLLI DI QUALITA'**

---

Controlli di qualità sistematici vengono periodicamente eseguiti presso i laboratori interni di KEMPER SYSTEM Italia S.r.l..

## **GARANZIE**

---

KEMPER SYSTEM Italia S.r.l. garantisce l'elevata costanza di qualità dei propri prodotti.

### *Nota Importante*

Sebbene sia stata posta la massima cura nella compilazione delle informazioni tecniche sui prodotti, tutti i suggerimenti o le raccomandazioni riguardanti l'uso sono fatti senza garanzia essendo le condizioni d'utilizzo fuori dal controllo del produttore. E' responsabilità dell'utilizzatore verificare che ogni prodotto sia idoneo allo scopo e alle condizioni d'uso a cui intende destinarlo. Questa edizione sostituisce tutte le precedenti che dovranno essere distrutte.

Versione: Pozzo d' Adda – Aprile 2009