

RIVESTIMENTI E PAVIMENTAZIONI

Progettiamo accanto a te

Le
resine per
rivestimenti
di qualità

KEMPER SYSTEM E ALFACHEM, 40 ANNI DI ESPERIENZA AL TUO SERVIZIO

Nel 1980 la nostra idea in ALFACHEM era di offrire sia una gamma di prodotti performanti in resina per svariate applicazioni a pavimento, sia un servizio d'eccellenza e una costante ricerca e progettazione dei nostri prodotti, volti a soddisfare appieno le esigenze dei progettisti e a migliorare l'esperienza di utilizzo dei nostri pavimenti.

Oggi in KEMPER SYSTEM abbiamo mantenuto questa visione: lavoriamo quotidianamente per migliorare i nostri prodotti, mantenendo aggiornati i processi e aggiungendo nuove formulazioni in relazione ai costanti cambiamenti delle normative e delle richieste di mercato.

L'esperienza nella realizzazione di formulati resinosi ci ha consentito di sviluppare un'ampia gamma di soluzioni, pensata per ogni esigenza pratica e per ogni specifica tecnica, con prestazioni correttamente bilanciate tra costo e beneficio, per realizzare pavimenti e rivestimenti durevoli e di qualità in ogni campo applicativo.

IL NOSTRO SUPPORTO PER TE

Il team KEMPER SYSTEM è al servizio della progettazione per:

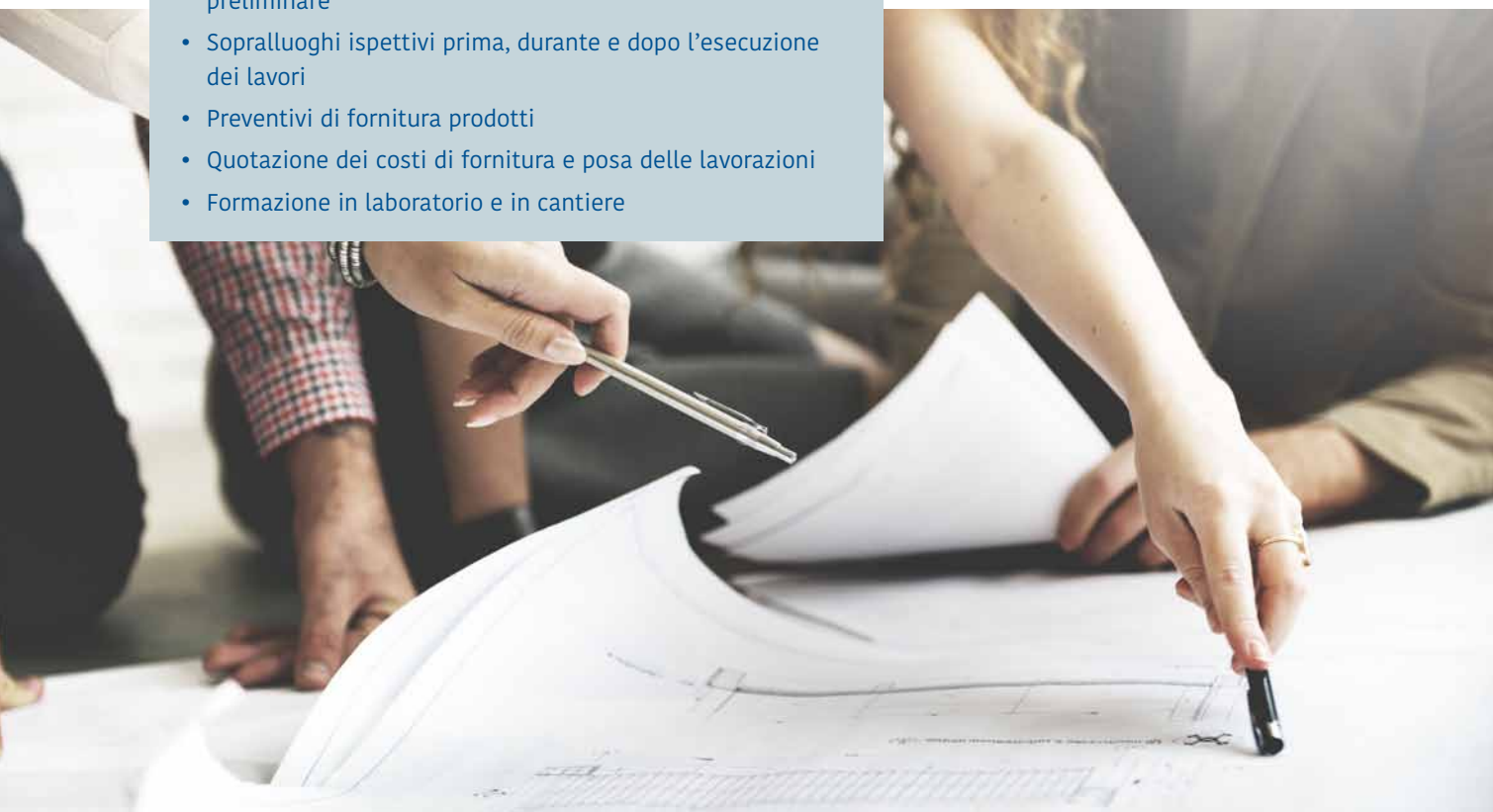
- Realizzazione di capitolati di supporto alla progettazione
- Consulenza sulla scelta del tipo di resina
- Consulenza sulla scelta del tipo di soluzione stratigrafica
- Valutazione del sottofondo e operazioni di trattamento preliminare
- Sopralluoghi ispettivi prima, durante e dopo l'esecuzione dei lavori
- Preventivi di fornitura prodotti
- Quotazione dei costi di fornitura e posa delle lavorazioni
- Formazione in laboratorio e in cantiere



CERTIFICATO MOCA:
contatto alimentare



IL RADON è un gas cancerogeno che risale dalla crosta terrestre e si infila attraverso i solai negli ambienti a contatto con il terreno.



I PAVIMENTI IN RESINA



QUALITÀ E AFFIDABILITÀ PRIMA DI TUTTO

Da sempre, nel gruppo KEMPER SYSTEM, sviluppiamo prodotti che rispondano a specifiche esigenze. La ricerca per noi è focalizzata sulla progettazione e produzione di prodotti che garantiscono la massima semplicità d'uso in fase di posa e le migliori prestazioni chimiche e fisiche a regime operativo. I prodotti ALFACHEM sono quindi frutto di un'attenta e costante ricerca, affiancata da esperienze di campo a fianco di progettisti e applicatori, ottenuta nell'arco di oltre 40 anni di storia.

I prodotti di rivestimento per pavimentazioni in resina della linea ALFACHEM comprendono numerose tipologie di resina con prestazioni e caratteristiche differenti, a seconda degli usi, per massimizzarne l'efficacia applicativa.

Per noi la qualità è importante non solo se legata strettamente al processo di formulazione del prodotto, ma anche quando applicata alle metodologie di posa: questo ci consente di costruire delle soluzioni che rispondano a requisiti stringenti in una prospettiva temporale prolungata. Tutto ciò rappresenta per noi il significato profondo di affidabilità.



LA PASSIONE PER I RIVESTIMENTI IN RESINA IN SOLE 3 PAROLE: RICERCA, QUALITÀ E ASSISTENZA

GRUPPO KEMPER SYSTEM

Ogni filiale KEMPER SYSTEM nel mondo è certificata secondo normative di controllo della qualità, che comprende sia la gestione amministrativa che gli aspetti legati alla produzione.

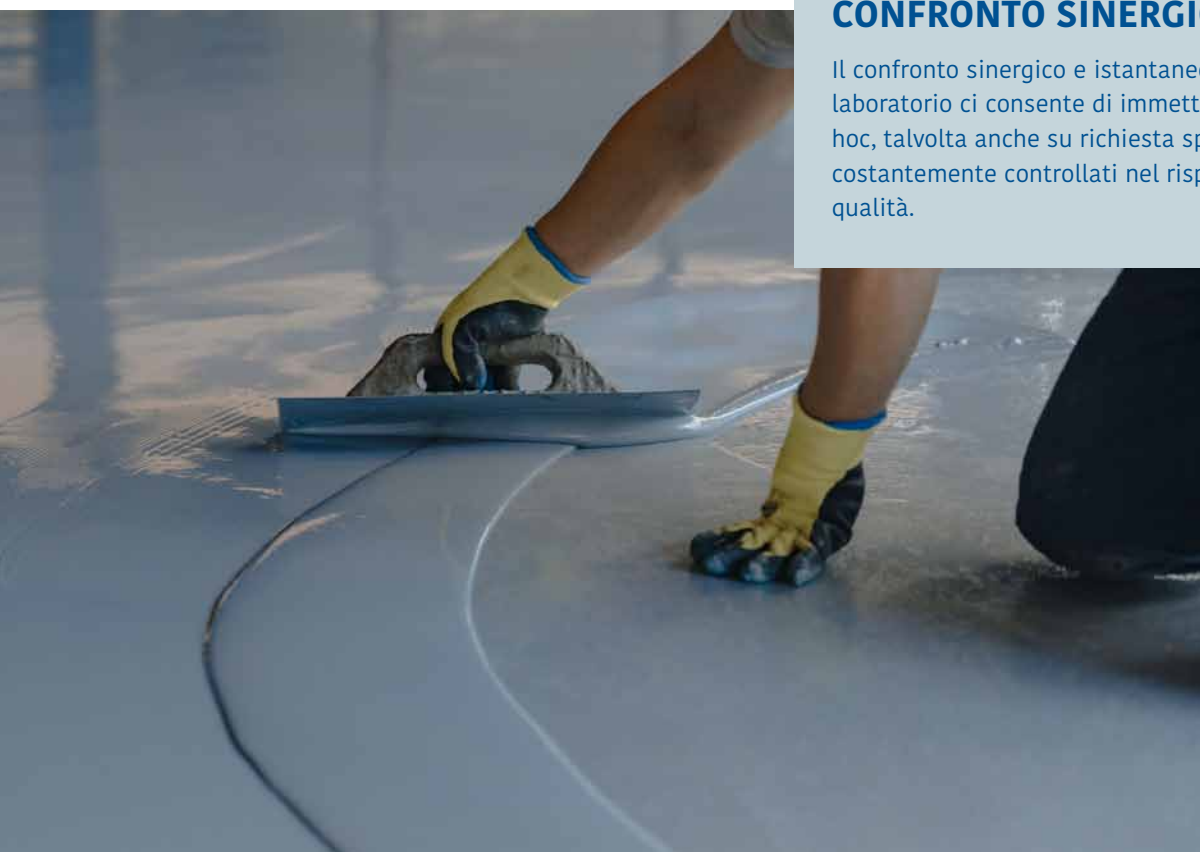
KEMPER SYSTEM crede fortemente nella ricerca, nella qualità e nel rispetto ambientale e per questo da anni l'azienda è dotata di certificazione UNI EN ISO 9001:2015 sui processi di qualità aziendale e UNI EN ISO 14001:2015 sui criteri di gestione ambientale.

Ogni stabilimento produttivo nel mondo è dotato di un laboratorio dedicato per il controllo qualità e per lo sviluppo e l'implementazione di nuovi prodotti con lo scopo ultimo di fornire soluzioni sempre all'avanguardia, che rispettino criteri di durabilità, rispetto ambientale e, naturalmente, la piena soddisfazione dei nostri clienti.



CONFRONTO SINERGICO

Il confronto sinergico e istantaneo tra la produzione e il laboratorio ci consente di immettere prodotti realizzati ad hoc, talvolta anche su richiesta specifica del cliente, costantemente controllati nel rispetto degli standard di qualità.



LA FORMULA PER MIGLIORARE I PRODOTTI: ASCOLTO, PERFEZIONAMENTO E PERSONALIZZAZIONE



LO SVILUPPO DEI PRODOTTI ALFACHEM

Per lo sviluppo dei prodotti ALFACHEM esiste un laboratorio italiano dedicato esclusivamente a questo. Ciò ci consente di variare all'occorrenza le formulazioni dei prodotti in tempo reale, allo scopo ad esempio di rendere un prodotto specifico per alcune applicazioni particolari, rispettando i controlli di qualità applicati alla produzione standard.

Riteniamo inoltre che non ci sia modo migliore per perfezionare i prodotti e presentare soluzioni e metodi d'applicazione completamente nuovi, che non sia ascoltare i feed back riportati dai clienti, valutando assieme a voi gli aspetti funzionali, applicativi e prestazionali dei prodotti per rielaborare e perfezionare le formule in modo da renderle il più specifiche possibile ai rispettivi ambiti applicativi.



UN PRODOTTO COMODO DA APPLICARE

Sappiamo che ogni cliente ha una propria mano e delle proprie preferenze applicative e per questo può capitare che alcuni clienti si trovino più a loro agio ad applicare delle varianti dei prodotti standard. Il laboratorio Alfachem dedicato di Kemper System può variare le formulazioni dei prodotti per personalizzarle su misura per il cliente in modo da poter migliorare sempre l'esperienza di posa in opera dei prodotti.

Fornire ad un cliente applicatore un prodotto confortevole e comodo da applicare consente di minimizzare gli errori di posa e massimizzare il risultato, con benefici che si riflettono su una maggiore durabilità della soluzione e migliori soddisfazioni per il cliente finale.



UNA RISPOSTA
PER OGNI TUA ESIGENZA

**ALFACHEM[®]**

SOMMARIO



PAG 8

INDUSTRIA MECCANICA E
DELL'ARTIGIANATO

PAG 10

LOGISTICA, MAGAZZINO E
GRANDE DISTRIBUZIONE



PAG 12

INDUSTRIA ELETTRONICA, DATA CENTER E
STOCCAGGIO ESPLOSIVI

PAG 14

INDUSTRIA CHIMICA, FARMACEUTICA E
LABORATORI TECNOLOGICI



PAG 16

PARCHEGGI E OFFICINE

PAG 18

CUCINE, INDUSTRIA ALIMENTARE
E DELLE BEVANDE



PAG 20

VASCHE, TRATTAMENTO ACQUA
E ACQUE DI SCARICO

PAG 22

INDUSTRIA DEL FREDDO



PAG 24

CLINICHE E OSPEDALI

PAG 26

SCUOLE, MUSEI E
BIBLIOTECHE



PAG 28

ASSISTENZA TECNICA E
ALLA PROGETTAZIONE

PAG 30

FORMAZIONE E
CERTIFICAZIONI



INDUSTRIA MECCANICA E DELL'ARTIGIANATO



PRESTAZIONI MECCANICHE E CHIMICHE

Le pavimentazioni delle industrie meccaniche sono sottoposte a transiti di mezzi anche pesanti o carrelli carichi di merci.

Un'altra problematica che i pavimenti delle industrie del settore meccanico devono superare consiste nello sversamento di oli, carburanti, agenti chimici corrosivi e scintille che rendono il pavimento scivoloso e/o potrebbero causare danni alla superficie.

KEMPER SYSTEM ha sviluppato una serie di soluzioni in grado di garantire elevati standard di qualità, resistenza e sicurezza. Nel mondo dell'industria meccanica, qualunque essa sia, il requisito principale delle pavimentazioni è quello della funzionalità. Ci prefiggiamo l'obiettivo di progettare rivestimenti in resina che preservino l'integrità e la stabilità delle condizioni affinché il ciclo produttivo, dalla materia prima al prodotto finito, si svolga nel rispetto delle norme e risponda alle specifiche esigenze.

AMPIA GAMMA

Considerate tutte le soluzioni di pavimentazione di ALFACHEM con numerosi ambiti applicativi, anche in questi contesti è possibile realizzare dei rivestimenti tecnologici ad hoc specifici per ogni esigenza, che sia di zone produttive o dei laboratori. La vasta gamma di soluzioni di pavimentazione e le resine di cui sono composti i sistemi, consentono di trovare risposte tecnologiche all'avanguardia che soddisfino l'esigenza di ogni cliente con prestazioni e durabilità al top della gamma.

Grazie all'ampia cartella colori di finitura, è anche possibile realizzare pavimentazioni esteticamente gradevoli e funzionali che integrino colorazioni ideali per creare segnaletica orizzontale e percorsi transitabili o indicazioni di aree non accessibili a veicoli e pedoni.





FLOORPOX SPN

Con la soluzione di pavimentazione FLOORPOX SPN è possibile anche ricreare piani o pendenze, in modo da completare porzioni di getto in calcestruzzo non completate per via dell'installazione di macchinari pesanti che si ancorano direttamente al supporto in calcestruzzo. Il lavoro finito sarà completamente continuo e senza interruzioni.



REQUISITI RICHIESTI

- Resistenza al traffico e all'usura
- Facilità di pulizia
- Resistenza ai carichi pesanti
- Resistenza alle aggressioni chimiche
- Pavimentazione senza giunti
- Resistenza allo scivolamento
- Durabilità
- Personalizzazione dei percorsi e della segnaletica orizzontale



LOGISTICA, MAGAZZINO E GRANDE DISTRIBUZIONE



DURABILITÀ E SUPERFICI COLORATE

Le pavimentazioni delle industrie di logistica sono sottoposte a numerose sollecitazioni, quali movimentazioni di materiali e intenso traffico pedonale e gommato.

Realizzare soluzioni in grado di garantire elevati standard di qualità, resistenza e sicurezza è uno degli obiettivi di KEMPER SYSTEM che offre, a seconda del campo d'impiego, sistemi innovativi, certificati e altamente tecnologici.

I rivestimenti in resina prodotti e forniti da KEMPER SYSTEM possono essere applicati su superfici in calcestruzzo di nuova realizzazione o su pavimentazioni industriali esistenti anche particolarmente usurate e ammalorate, andando così ad ottenere superfici robuste e durevoli, contenendo tempi e costi di realizzazione.

ESIGENZE DEL SETTORE

Per rispondere a pieno alle esigenze di questo settore, KEMPER SYSTEM ha sviluppato soluzioni con cartelle colori ricche e personalizzabili in tinte RAL (anche a scelta), in modo da creare facilmente aree che agevolino il traffico tra veicoli di carico e personale a piedi.

La soluzione in resina FLOORPOX AV è un autolivellante epossidico resinoso colorato, dotato di un'ampia cartella colori e la possibilità di realizzare anche colorazioni a richiesta, che con una semplice applicazione a spatola consente di realizzare un rivestimento completamente liscio, perfetto per situazioni dove transitano muletti gommati e carrelli manuali.





LOGISTICA E MAGAZZINO

Nei contesti di logistica e magazzino, dove il transito di muletti, carrelli (elevatori e di carico) e di personale è molto frequente e intenso, è importante che il supporto sia planare, privo di giunti e possibilmente liscio: un rivestimento completamente liscio, in un ambito dove non c'è sversamento di liquidi, consente di avere una superficie con un'ottima aderenza, una facile pulibilità e che al contempo riduca l'usura delle gomme dei mezzi che vi circolano.



REQUISITI RICHIESTI

- Resistenza al traffico e all'usura
- Resistenza ai graffi
- Resistenza ai carichi pesanti
- Resistenza allo scivolamento con superficie liscia
- Personalizzazione dei percorsi e della segnaletica orizzontale
- Pavimentazione senza giunti

ELETTRONICA, DATA CENTER E STOCCAGGIO ESPLOSIVI



ANTISTATICA PRIMA DI TUTTO

Questo tipo di rivestimenti sono studiati per rispondere alle norme AST e ESD, adatti ad ambienti dove vengono trattati componenti elettronici in cui è necessaria la protezione dalle scariche elettrostatiche.

Per ottenere una pavimentazione conduttiva, dissipativa o antistatica, si utilizzano resine con valori più o meno elevati di conduttività elettrica, dotati di una dedicata amalgama di inerti conduttivi, con eventualmente annegata una rete in rame collegata a terra, in genere installata nella fase di primer applicato direttamente sul supporto.

Le caratteristiche di un pavimento adeguato sono fondamentali: il fondo all'interno delle aree produttive deve generalmente essere omogeneo, compatto e collegabile all'impianto di messa terra. Una corretta messa a terra è determinante per garantire una protezione contro le scariche elettrostatiche che sono la principale fonte se non causa di ignizione negli ambienti classificati come potenzialmente esplosivi proprio per le attività svolte.

STOCCAGGIO DI ESPLOSIVI

Lo stoccaggio di esplosivi prevede diverse cautele specifiche, poiché per una questione di sicurezza dell'edificio e dell'area circostante è necessario che i materiali infiammabili o esplosivi non entrino in contatto con scintille o cariche elettriche che possano innescare esplosioni o incendi.

Una pavimentazione che svolga efficacemente il suo ruolo nella prevenzione deve offrire condizioni di antistaticità e/o conduttività adeguate allo svolgimento in sicurezza delle normali attività. Inoltre è necessaria una certificazione al fuoco in alta classe o quanto meno che il materiale sia auto estinguente e non alimenti la fiamma con l'incendio in corso.





LA GAMMA ANTI STATICA

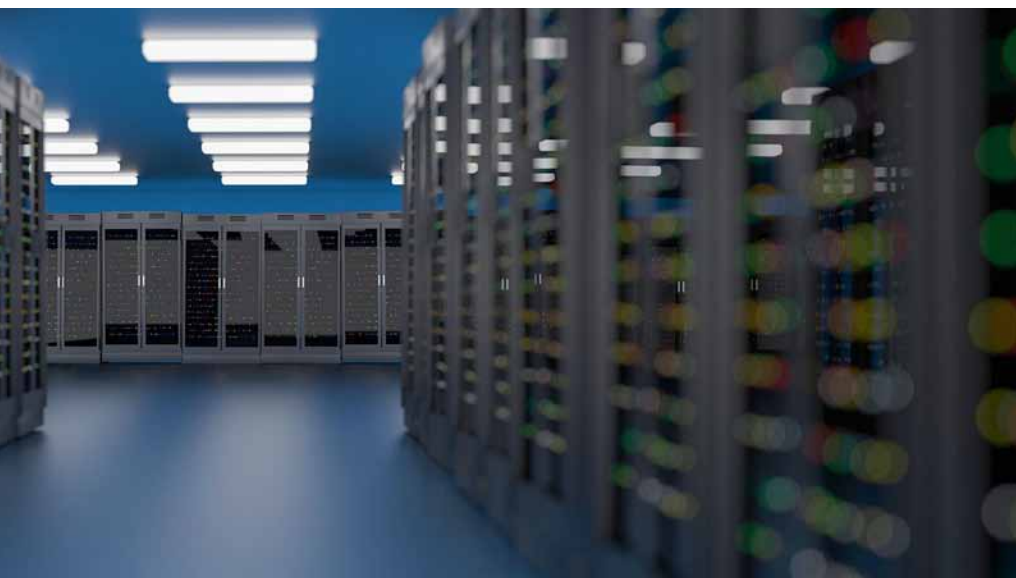
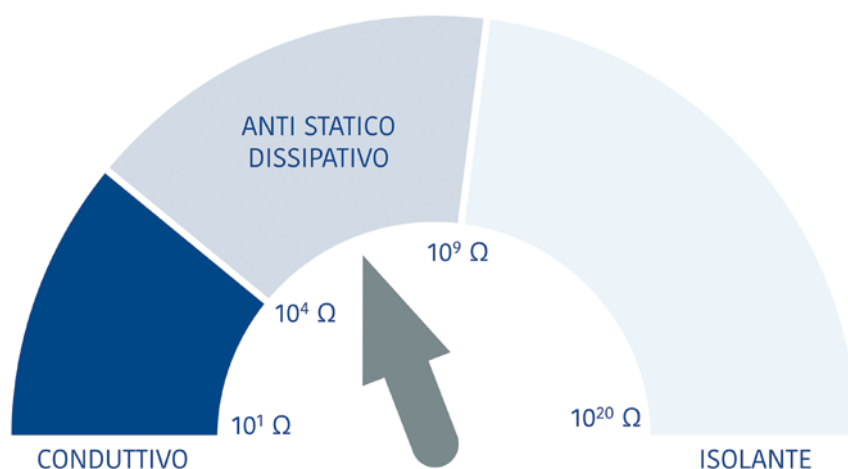
FLOORPOX AV/AS di KEMPER SYSTEM è un pavimento in resina adatto ad ambienti dove vengono trattati componenti elettrici e elettronici, sia in fase di costruzione sia in corso di utilizzo (come nelle server room), per cui è necessaria la protezione dai danni provocati dalle scariche elettrostatiche per proteggere e preservare al meglio attrezzature, macchinari, i prodotti stessi e la sicurezza dei lavoratori.



SPESSORE O CONDUCIBILITÀ

Uno spessore ridotto favorisce la dissipazione delle cariche. Uno spessore maggiore offre prestazioni meccaniche migliori. Le soluzioni dissipative FLOORPOX AV/AS e MAGNET FLOOR AS consentono di garantire una resistività massima di $10^9 \Omega$ con uno spessore minimo di 2 mm.

Classificazione delle resistività dei rivestimenti



REQUISITI RICHIESTI

- Resistenza ai graffi
- Personalizzabili
- Resistenza allo scivolamento con superficie liscia
- Elevata conducibilità elettrica
- Impermeabilità garantita
- Di facile pulizia
- Pavimentazioni senza giunti
- Senza solventi
- Classificazione anti fiamma auto estinguente

INDUSTRIA CHIMICA, FARMACEUTICA E LABORATORI TECNOLOGICI



SUPERFICI FACILI DA PULIRE E CONTINUE

Le pavimentazioni delle industrie farmaceutiche, oltre ad un traffico che può essere variabile a seconda dell'ambiente di applicazione, hanno la necessità di essere facilmente pulibili e igienizzabili e di essere in grado di resistere a differenti agenti chimici, che già in polveri o in soluzioni possono intaccare la superficie del pavimento.

Con i rivestimenti in resina di ALFACHEM, le superfici realizzate possono essere decontaminate velocemente perché sono perfettamente continue, con una limitata presenza (o totale assenza) di giunti per evitare zone di accumulo di sporcizia e batteri. Tutto ciò può essere realizzato anche grazie alle apposite sgusce di raccordo, che rimuovono le fughe perimetrali, creando continuità tra pavimento e pareti.

Si può valutare ogni volta la soluzione resinosa più indicata, consultando la tabella delle specifiche resistenze chimiche delle resine, per poter scegliere la formulazione più rispondente all'applicazione sulla base della compatibilità chimica dei composti lavorati di frequente in laboratorio o in stabilimento.

PERSONALIZZAZIONE E PRESTAZIONI

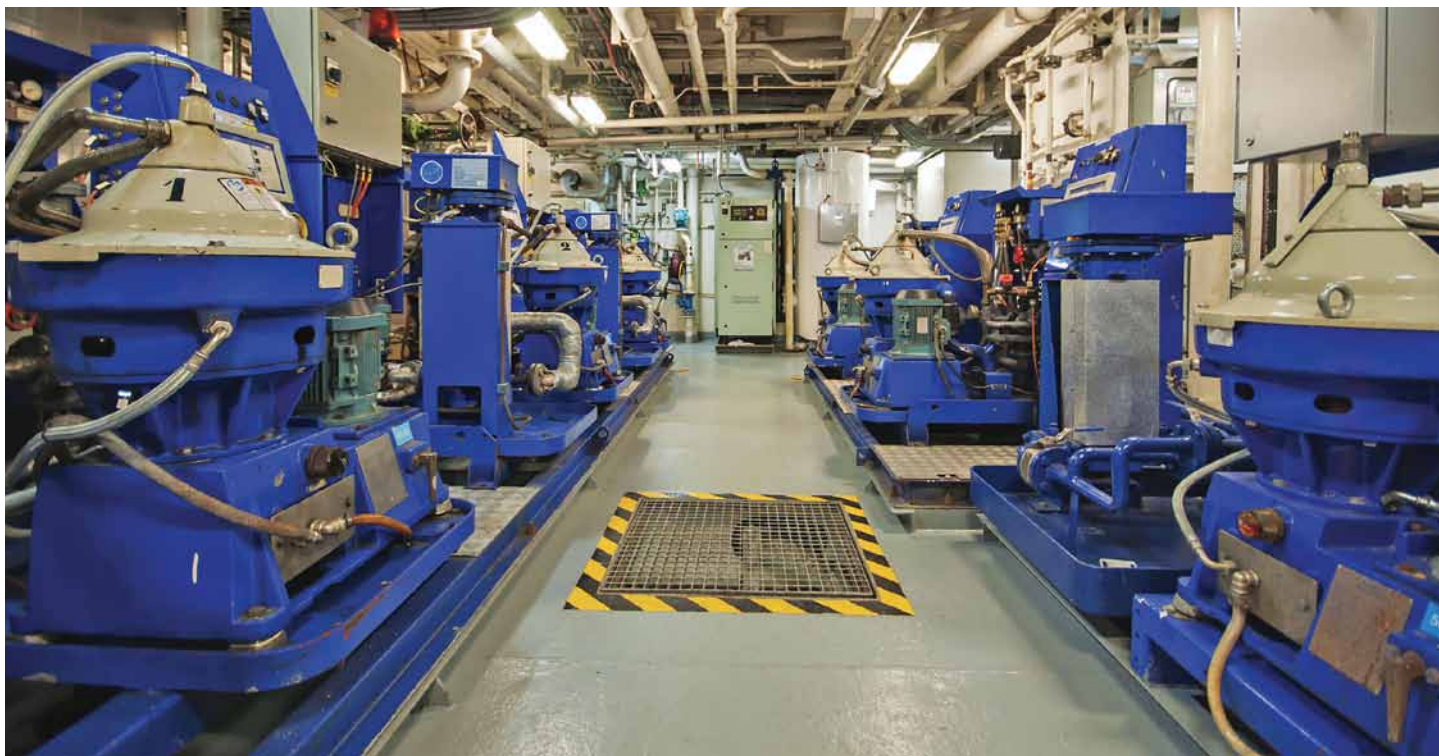
La resina epossidica colorata ACIDPOX, la più resistente all'azione chimica del gruppo degli epossidici, si applica semplicemente a rullo per realizzare superfici lisce o pavimentazioni multistrato. Questa formula offre soluzioni che soddisfano le molteplici aspettative di tutti i rami di questo settore, grazie al fatto che può essere personalizzata con colorazioni RAL a scelta (oltre a quelle già presenti nella cartella colori). La gamma prodotti ALFACHEM però è in grado di offrire rivestimenti, all'occorrenza anche elasticizzati, che possono essere applicati non solo a pavimento, ma pure a parete e negli spigoli di giunzione tra pavimenti e pareti in modo da evitare la formazione di residui non rimuovibili.





TRANSITABILITÀ DEI MEZZI PESANTI

Nell'industria farmaceutica spesso ci si trova ad aver a contatto ambienti quali laboratori che richiedono l'assoluta asetticità e un'adeguata resistenza chimica, con ambienti dove può esserci un traffico frequente e pesante al pari di situazioni quali logistica e magazzino. Scegliendo le soluzioni giuste, si può rispondere ad ogni esigenza dei vari ambienti, consentendo allo stesso tempo di personalizzare le superfici in modo da contestualizzarne l'aspetto e la funzionalità.



REQUISITI RICHIESTI

- Resistenza ai graffi
- Personalizzabili anche con segnaletica orizzontale
- Resistenza allo scivolamento con superficie liscia
- Facilità di igienizzazione e pulizia
- Resistenza alle aggressioni chimiche
- Pavimentazioni senza giunti
- Rivestimenti idonei anche per le pareti
- Sgusce di raccordo tra pavimenti e pareti



PARCHEGGI E OFFICINE



ANTISCIVOLO E RESISTENTI AL TRAFFICO

Nei rivestimenti per le soluzioni a parcheggio, KEMPER SYSTEM ha una lunga esperienza derivata non solo dalle soluzioni ALFACHEM per i parcheggi multipiano e le officine, ma anche dovuta alle soluzioni combinate di impermeabilizzazione carrabile KEMPEROL. Tutte queste applicazioni soddisfano requisiti particolari in quanto sono rivestimenti soggetti a sollecitazioni continue dovute ai carichi medio-pesanti prodotti dai veicoli.

Oltre alla resistenza, possiamo caratterizzare i singoli posti auto, i piani, nonché realizzare una adeguata segnaletica stradale permanente.

La storica formulazione in resina epossidica colorata FLOORPOX di ALFACHEM si applica semplicemente a rullo e consente di realizzare rivestimenti lisci o anti scivolo mediante cicli applicativi semplicemente verniciati o multi strato. In più da oggi è anche certificata anche anti radon e si qualifica come una perfetta barriera che ferma la risalita del gas cancerogeno dal sottosuolo.

L'IMPORTANZA DEL SUPPORTO

È piuttosto raro che questi tipi di pavimenti vengano lavati con cura e frequenza, inoltre possono essere soggetti a pioggia o neve e, per queste ragioni, è importante che il rivestimento del sottofondo offra un adeguato grip ai veicoli che vi transitano, ancor più se si tratta di rivestimenti di rampe inclinate.

Inoltre si tratta di supporti che, come nel caso delle officine, possono venire sporcati sovente con oli e grassi: quindi è necessario che i rivestimenti in resina offrano alcune specifiche resistenze chimiche.

Talvolta, come nel caso di centri commerciali, può anche essere richiesto di intervenire rapidamente o di scegliere una soluzione in resina che possa essere applicata senza dover interdire completamente una determinata area. Anche in questo caso le soluzioni ALFACHEM possono aiutare a risolvere la problematica consentendo di consegnare il lavoro dopo pochissimo tempo dall'inizio delle attività, oppure di svolgerle senza rilasciare cattivi odori nell'ambiente (soprattutto quando non ventilato).

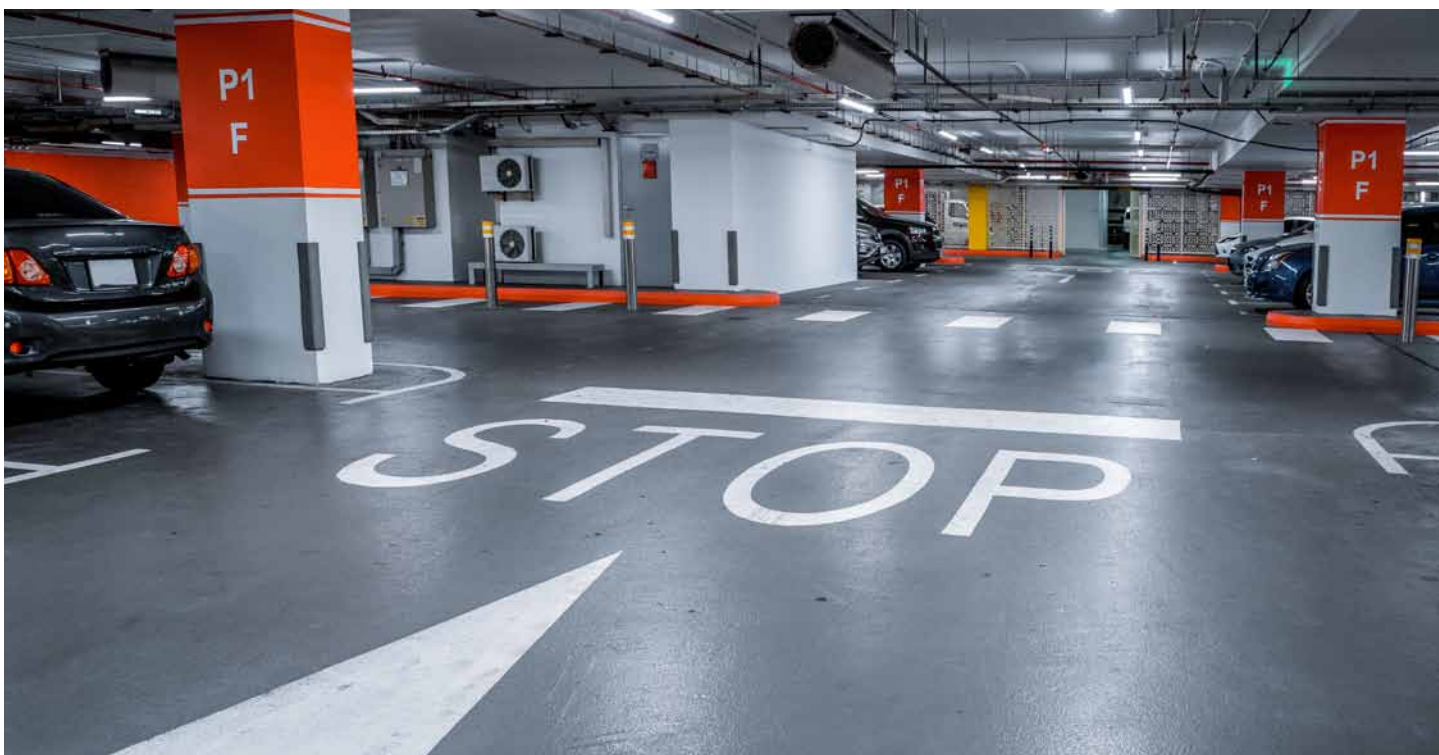




PARCHEGGI MULTIPIANO

I rivestimenti di parcheggi multipiano spesso devono essere applicati in contesti dove si interviene per un ripristino e non è una buona idea alzare lo spessore della pavimentazione; inoltre può essere utile contenere anche il peso areico per non sovraccaricare troppo la struttura portante che è già impegnata a sostenere i carichi accidentali.

Le soluzioni in resina per pavimenti di ALFACHEM possono rispondere anche a queste esigenze, offrendo spessori dell'ordine di massimo 5 mm e pesi non superiori a 10 kg per metro quadro.



REQUISITI RICHIESTI

- Anti scivolo e grip per pneumatici
- Resistenza alle aggressioni chimiche
- Pavimentazioni senza giunti
- Idrorepellenza
- Resistenza ai carichi veicolari anche pesanti
- Resistenza meccanica all'usura
- Velocità di applicazione
- Peso e spessore contenuti
- Personalizzazione della segnaletica orizzontale

CUCINE, INDUSTRIA ALIMENTARE E DELLE BEVANDE



FACILI DA PULIRE E ANTI SCIVOLO

La resina, per cucine e industrie del settore food & beverage che si occupano della trasformazione degli alimenti (dalla lavorazione della materia prima al confezionamento e stoccaggio dei prodotti, alla predisposizione di aree vendita e/o locali di consumo), garantisce il rispetto delle più rigorose norme sanitarie HACCP per evitare la contaminazione degli alimenti e la sicurezza sul lavoro.

Questi contesti applicativi rappresentano delle sfide complesse per il mondo dei rivestimenti perché richiedono diverse prestazioni severe, ad esempio: devono essere ruvidi anche quando sporchi di oli o di acqua, devono essere idrorepellenti e lavabili e igienizzabili con acqua in pressione o ad alte temperature, devono essere traspiranti perché è frequente dover realizzare il rivestimento in resina su un supporto in calcestruzzo molto umido ed in ultimo devono possedere notevoli prestazioni meccaniche sia di resistenza all'usura, sia a compressione a causa del traffico dei carrelli carichi di semi lavorati o di prodotti finiti.

LINEA SINTECO EVO

Una soluzione come SINTECO EVO UD a base di poliuretano cemento consente di realizzare un rivestimento a spessore, traspirante e ruvido che sia anti scivolo anche quando bagnato o unto, al contempo facile da pulire e igienizzare con lavaggi di acqua in pressione o fino a +120°C e che sia in ultimo idrorepellente. Questa formulazione è anche trafficabile con estrema frequenza sia da transito pedonale sia da carrelli di carico manuali o pesanti e quindi con alte resistenze a compressione e all'usura.

Per finire, in questi contesti è richiesta anche una certa capacità dei rivestimenti di essere resistenti alle aggressioni chimiche, dovute all'impiego di sostanze richieste nel ciclo di lavorazione che possono altrimenti intaccare il rivestimento a pavimento.





SOLUZIONI ALTAMENTE PERFORMANTI

KEMPER SYSTEM offre una gamma completa di soluzioni in resina altamente performanti per rispondere alle molteplici e specifiche esigenze di ogni ramo del settore alimentare, aventi proprietà antisdruciuolo, traspiranti, ma impermeabili, facilmente lavabili, sanificabili e decontaminabili. Queste caratteristiche si riassumono nelle certificazioni HACCP dei sistemi che ne garantiscono l'idoneità in ambienti destinati alla lavorazione degli alimenti.



APPLICAZIONE DELLE SOLUZIONI IN BASE ALLA LORO RUVIDITÀ

Parametri R (DIN 51130)	Classi di utilizzo	Parametri Pendulum (UN EN 13036-4)
R9	Superfici interne abitualmente asciutte	25 -> 35
R10	Superfici interne o esterne saltuariamente bagnate con acqua o oli	36 -> 75
R11		
R12		+75
R13	Ambienti con frequente presenza di acqua o oli	



REQUISITI RICHIESTI

- Anti scivolo
- Facilità di igienizzazione e pulizia
- Resistenza alle aggressioni chimiche
- Pavimentazioni senza giunti
- Traspirabilità
- Idrorepellenza
- Resistenza ai lavaggi in pressione
- Resistenza ai lavaggi a +100°C o più
- Resistenza meccanica alla compressione
- Resistenza meccanica all'usura

VASCHE: TRATTAMENTO ACQUA E ACQUE DI SCARICO



IDROREPELLENZA E CONTATTO ALIMENTARE

I rivestimenti di vasche in calcestruzzo, oltre ovviamente all'idrorepellenza del sottofondo stesso, devono offrire caratteristiche differenti a seconda del tipo: le vasche di raccolta delle acque di scarico o di contenimento dei liquidi di un impianto devono presentare per lo più resistenze chimiche specifiche che ne mantengano invariate le prestazioni se a contatto permanente con determinati composti, mentre le vasche di contenimento dell'acqua potabile o le vasche di depurazione dell'acqua devono avere caratteristiche certificate per il contatto alimentare così da non rilasciare composti organici o micro plastiche se a contatti con alimenti.

Per queste applicazioni esistono differenti tipi di rivestimento che coinvolgono per lo più resine epossidiche e poliuretaniche. Le soluzioni Alfachem consentono di realizzare trattamenti che partono dal risanamento del supporto con l'uso di specifici stucchi, fino al rivestimento superficiale colorato o trasparente.

WALLPOX FOOD

Quando si tratta di rivestire superfici di vasche per il trattamento depurativo e potabile è importante che il rivestimento ultimo, quello che rimane al tatto a fine intervento, sia certificato secondo D.M. 21/03/1973 e secondo D.M. 16/02/2021 (recepimento della direttiva europea 2001/8/UE) e in conformità al Reg. (UE) n. 10 del 2011.

Tra i prodotti della linea ALFACHEM spicca WALLPOX FOOD, un rivestimento epossidico trasparente specifico per questo tipo di applicazioni che protegge il supporto o il ciclo precedentemente applicato, fornendo una patina continua che rilascia meno di 2 mg/kg nella prova di migrazione specifica di composti organici per ciascuna sostanza.





VASCHE DI CONTENIMENTO DELLE PERDITE

Talvolta il rivestimento delle vasche coinvolge esclusivamente vasche di contenimento in caso di perdite dai silos (per lo più di idrocarburi). In questi casi è importante che il supporto in calcestruzzo non sia assorbente, onde evitare che le sostanze possano penetrare nel sottosuolo. Tra le resine delle soluzioni ALFACHEM esistono delle formulazioni che possono rendere idrorepellenti il supporto per il tempo necessario a risolvere l'eventuale perdita, in più hanno notevoli resistenze chimiche che gli consentono di mantenere inalterate le proprie caratteristiche sebbene a contatto con sostanze potenzialmente aggressive.



REQUISITI RICHIESTI

- Resistenza alle aggressioni chimiche
- Facilità di posa
- Senza solventi
- Idrorepellenza
- Certificazione contatto alimentare
- Peso e spessore contenuti
- Personalizzazione della colorazione

INDUSTRIA DEL FREDDO



RAPIDO INDURIMENTO E APPLICAZIONE A BASSE TEMPERATURE

Un'attenzione particolare va rivolta all'applicazione dei rivestimenti in ambienti refrigerati. Spesso in questi casi è poco conveniente spegnere il macchinario e portare l'ambiente ad una temperatura ambientale superiore ai +10°C per effettuare la posa del rivestimento a pavimento, perciò occorre valutare una soluzione che si possa applicare anche a temperature molto inferiori a 0°C.

In questi ambienti spesso c'è transito di carrelli manuali o meccanici, di frequente trasportanti carichi considerevoli, che possono sollecitare meccanicamente sia a compressione che all'usura il rivestimento in resina.

Le soluzioni ALFACHEM presentano caratteristiche di resistenza a compressione e all'usura considerevoli, nonostante il contesto applicativo complicato, così da consentire anche la ricostruzione (all'occorrenza) di parte del massetto di supporto senza interrompere il funzionamento della cella frigorifera, realizzando nel frattempo un rivestimento anti scivolo con alti valori misurati con il test del pendulum.

L'ANTI SCIVOLAMENTO

Trattandosi di ambienti gelati, il rischio di scivolare è molto alto. Per questo una soluzione di rivestimento per celle frigorifere dovrebbe considerare questo aspetto e offrire prestazioni adeguate dal punto di vista dell'anti skid.

Le soluzioni ALFACHEM tengono conto anche di questo aspetto e consentono di realizzare rivestimenti di pavimentazione con differenti gradi di scivolosità misurati con il metodo del pendulum test. Nel caso di superfici ghiacciate o con frequente presenza di oli o acqua è consigliato un valore di pendulum superiore a 75.



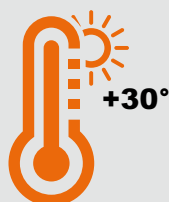
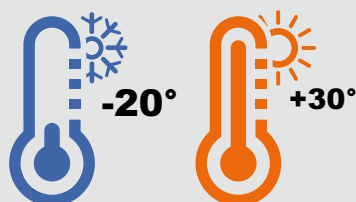


LA SOLUZIONE CON METACRYL

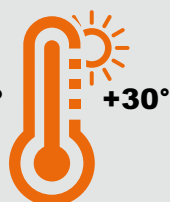
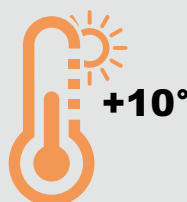
La linea di prodotti METACRYL di ALFACHEM, a base di polimetil metacrilato, consente l'applicazione del rivestimento a pavimento a partire da -25°C con dei tempi di indurimento molto contenuti. Il vantaggio è quello di poter effettuare non solo interventi a basse temperature senza spegnere le macchine refrigeranti, ma anche di poter effettuare gli interventi in tempi molto stretti, riducendo il disagio dovuto allo spostamento delle merci congelate, poiché il pavimento può essere consegnato e calpestato già dopo 90 minuti dalla posa in opera.



TEMPERATURE DI APPLICAZIONE DEL SISTEMA METACRYL



TEMPERATURE DI APPLICAZIONE DEI SISTEMI EPOSSIDICI E POLIURETANICI



REQUISITI RICHIESTI

- Facilità di pulizia
- Rapido indurimento
- Applicazione a basse temperature
- Resistenza allo scivolamento
- Pavimentazioni senza giunti
- Resistenza ai carichi di compressione
- Resistenza all'usura superficiale

CLINICHE E OSPEDALI



PULIZIA E IGIENE PRIMA DI TUTTO

Questi specifici rivestimenti in resina dedicati agli ambienti sanitari sono concepiti per ovviare ai problemi che creano scabrosità, porosità e concavità sulle superfici, fattori che rappresentano un rischio in tema di pulizia ed igiene.

In ambienti sanitari è indispensabile garantire la massima igiene ai pazienti e luoghi di lavoro sicuri. Per rispondere a queste inderogabili esigenze, in KEMPER SYSTEM abbiamo studiato soluzioni di rivestimento “ad hoc”, che garantiscono ambienti operativi di facile decontaminazione, pulizia e manutenzione.

Le soluzioni in resina della linea ALFACHEM consentono di costituire pavimentazioni continue senza fughe e giunti che permettono una pulizia e sanificazione senza pari. Inoltre è possibile realizzare sguisce di collegamento tra la parete e il pavimento in modo da non avere angoli vivi che possono essere più difficili da pulire e sanificare.

UN RUOLO ARCHITETTONICO CONSIDEREVOLE

Visti i contesti, i pavimenti possono giocare un ruolo architettonico considerevole, donando luce e colore all'ambiente. Per questo le soluzioni di pavimentazione ALFACHEM pensate per cliniche e ospedali possono essere colorate con colori RAL a piacere e rivestite con speciali finiture trasparenti per garantire anche protezioni anti graffio, in modo da personalizzare gli ambienti e garantire confort all'utenza e ai pazienti.

Il rivestimento in resina epossidica all'acqua FLOORPOX AC/AV è una soluzione autolivellante colorata senza solventi e cattivi odori che può essere applicata anche all'interno senza dover forzare la ventilazione dell'ambiente o interdire completamente un reparto per via della presenza delle attività di applicazione.





SALE OPERATORIE

Nelle sale operatorie o in presenza di apparecchiature elettroniche dedicate alla diagnostica, è invece necessario evitare l'accumulo di cariche elettrostatiche. Realizziamo quindi rivestimenti che garantiscono valori di conducibilità e anti statica nel rispetto delle normative vigenti, garantendo al contempo una perfetta igienizzazione delle superfici pre e post intervento.



REQUISITI RICHIESTI

- Facili da pulire e sanificare
- Facilità di posa
- Senza solventi
- Rimozione di cariche elettrostatiche
- Resistenza ai graffi
- Personalizzabili
- Resistenza allo scivolamento con superficie liscia
- Pavimentazioni senza giunti
- Rivestimenti idonei anche per le pareti
- Sgusce di raccordo tra pavimenti e pareti

SCUOLE, MUSEI E BIBLIOTECHE



FREQUENTE TRANSITO PEDONALE E COLORE

Di primaria importanza per scuole, musei e biblioteche è l'aspetto degli interni, e quindi non ultimo il pavimento. In KEMPER SYSTEM realizziamo per ogni specifica esigenza rivestimenti resinosi, rinnovabili con un semplice passaggio, che conferiscono una qualità estetica accurata. Assicuriamo resistenza all'usura, al calpestio e ai lavaggi frequenti.

Le pavimentazioni in questi ambiti devono avere caratteristiche di resistenza meccanica, soprattutto all'usura (seppur leggera), in quanto ci si auspica che queste pavimentazioni possano durare a lungo nel tempo. Inoltre devono presentare un aspetto estetico considerevole e non monotono, così da conferire all'ambiente in cui si trovano un tocco di eleganza e unicità. La verniciatura superficiale colorata a base di resina poliuretanica Polifinish è una formula che consente applicazioni a rullo a basso spessore, con una vasta personalizzazione delle colorazioni RAL formulate all'occorrenza anche a richiesta, può fungere come soluzione di protezione dei supporti in contesti di questo tipo.

LE PROPOSTE ALFACHEM

Trattandosi di vaste superfici spesso a contatto con il terreno e in contesti non sempre di prima costruzione è importante che i pavimenti siano in grado di gestire le eventuali risalite di umidità dal supporto che spesso può essere a contatto con il terreno. Anche in questo caso è possibile realizzare soluzioni traspiranti che consentano l'evaporazione dell'umidità residua senza impattare negativamente sull'aspetto estetico del supporto.

A volte invece viene ricercata una soluzione elastica in grado di restare esposta anche all'aperto, che sopporti le variazioni termiche dovute ai cicli giorno/notte e estate/inverno, offrendo ovviamente la peculiare caratteristica anti-skid. Anche in questo caso la linea di rivestimenti ALFACHEM offre una scelta differenziata con prestazioni specifiche in grado di accontentare ogni possibile requisito.





AMBIENTI AD ALTO TRANSITO PEDONALE

Visto che si tratta di ambienti ad alto transito pedonale in contesti spesso interni all'asciutto, è di frequente necessario un fondo liscio che offra una soluzione anti scivolo per la sicurezza di tutti gli utenti e che sia anti graffio per evitare che il traffico pedonale intenso possa logorare anticipatamente o anche solo deturpare l'aspetto estetico della pavimentazione.



REQUISITI RICHIESTI

- Facili da pulire
- Traspirabilità
- Resistenza allo scivolamento
- Pavimentazioni senza giunti
- Resistenza ai carichi di compressione
- Resistenza meccanica superficiale all'usura
- Personalità e colori

ASSISTENZA TECNICA E ALLA PROGETTAZIONE

SUPPORTO ALLA PROGETTAZIONE

La vasta scelta delle soluzioni realizzabili con i prodotti ALFACHEM e l'ampia gamma di prodotti della linea possono richiedere il supporto di un tecnico per effettuare la migliore scelta riguardo la soluzione progettuale da adottare caso per caso, soprattutto in fase di progetto e di redazione di un capitolato o computo metrico.

I tecnici e i commerciali di KEMPER SYSTEM sono sempre a completa disposizione dei progettisti per valutare la migliore combinazione stratigrafica per ogni progetto, così da massimizzare l'efficacia, l'economicità, il peso e lo spessore della stratigrafia e l'aspetto estetico desiderato.

Non sempre una soluzione standard può essere la migliore risposta ad un'esigenza di progettazione e di utilizzo, può capitare talvolta che sia consigliabile studiare delle variazioni, come: differenti trattamenti del supporto, differenti usi dei primer e differenti tipologie di materiali per la finitura superficiale a vista.



SEMPRE AL VOSTRO FIANCO DURANTE LA PROGETTAZIONE

Grazie all'esperienza di quasi mezzo secolo di applicazioni in rivestimenti, ALFACHEM può aiutare i progettisti nella realizzazione dei capitolati, suggerendo sempre le migliori soluzioni. Le valutazioni si possono fare non solo in corso di progetto, ma anche durante la direzione lavori fornendo un'assistenza tecnico-commerciale di altissima professionalità direttamente in cantiere.



SOLUZIONI CERTIFICATE: LA NOSTRA IDEA DI QUALITÀ

Il progettista che sta formulando un capitolato o computo metrico ha bisogno di risposte specifiche che siano parametrizzabili e confrontabili. Per questo le soluzioni ALFACHEM sono sempre certificate e rispettano i requisiti delle specifiche normative per poter dare soluzioni che abbiano valutazioni quali: classificazioni di comportamento e resistenza al fuoco, resistenza all'abrasione, all'urto, agli sbalzi termici, alla traspirabilità, all'uso in ambienti dove si lavorano gli alimenti e fino a prodotti certificati per il contatto diretto con alimenti o bevande.

DALLA PROGETTAZIONE ALLA PRODUZIONE FINO ALLA POSA

Ogni soluzione, oltre al rispetto delle normative e alle eventuali certificazioni, ha anche una specifica dichiarazione di prestazione (DoP) come previsto dal Regolamento Europeo 305/2011 riguardante i marchi CE dei prodotti da costruzione.



FORMAZIONE E CERTIFICAZIONI

IL MIGLIOR SERVIZIO PER IL CLIENTE APPLICATORE

Crediamo fortemente che per garantire qualità in cantiere occorra operare in due modi:

- Semplificare le procedure di posa in opera dei prodotti
- Formare il personale di posa in modo che sia preparato a gestire ogni possibile situazione

Ed è proprio per questo che la nostra azienda è impegnata sempre in corsi professionali di addestramento alla posa e alla gestione delle resine per far sì che il personale che applica i prodotti per realizzare le soluzioni ALFACHEM sia sempre all'altezza di ogni situazione. Questo atteggiamento consente ad ALFACHEM di rispecchiare le alte prestazioni dei sistemi secondo i test in laboratorio in alte prestazioni dei sistemi in cantiere.

Ogni anno organizziamo corsi di formazione per applicatori che prevedano sia la formazione a nuovo di aziende alle prime armi, sia corsi di approfondimento per chi conosce già la materia e ha bisogno di un ripasso o di conoscere meglio le opzioni di gestione di talune situazioni, che possono includere sia competenze di gestione dei prodotti resinosi, sia procedure di posa con attrezzature particolari o su supporti atipici.



QUALITÀ, PROFESSIONALITÀ E METODOLOGIA

In ambito progettuale ogni soluzione deve rispondere a specifiche normative che siano legate alle prestazioni dei materiali o delle soluzioni. Per questo è importante che ogni prova effettuata rispetti gli standard nazionali, europei o internazionali. In KEMPER SYSTEM da sempre prestiamo attenzione a questi particolari per offrire informazioni tecnologiche precise e confrontabili con processi di controllo standardizzati. Tutti i nostri rivestimenti a pavimento della linea ALFACHEM sono controllati mediante procedure UNI/EN/ISO/ASTM.



LA NORMA EUROPEA

KEMPER SYSTEM vanta anche certificazioni legate ai sistemi e offre le DoP (DECLARATION OF PERMANENCE) così come previsto dalla norma europea sui prodotti da costruzione 305/2011. E per assicurare una solidità di gestione dei processi nel complesso, la nostra azienda è anche certificata secondo il regolamento di qualità internazionale UNI EN ISO 9001:2008.

VENITE A TROVARCI

KEMPER SYSTEM è aperta al pubblico! È possibile prenotare visite guidate dello stabilimento, incontrare i tecnici del laboratorio chimico e applicazioni o il reparto commerciale per vedere campionature, richiedere test specifici sui prodotti o elaborare soluzioni progettuali e, naturalmente, avere dei preventivi sull'applicazione dei sistemi o la fornitura dei prodotti.



DALLA PROGETTAZIONE ALLA PRODUZIONE FINO ALLA POSA

